

## Creep Burst Tester

Comform cu metodele de testare ASTM F1140 and F2054



**Descriere:** Sistemul este un instrument de testare care introduce o presiune internă într-un pachet, pentru a verifica calitatea lipiturii dintre un recipient și membrana lipită pe el, care servește drept capac. Sistemul facilitează colectarea automată a datelor legate de integritatea pachetului, le înregistrează și analizează statistic.

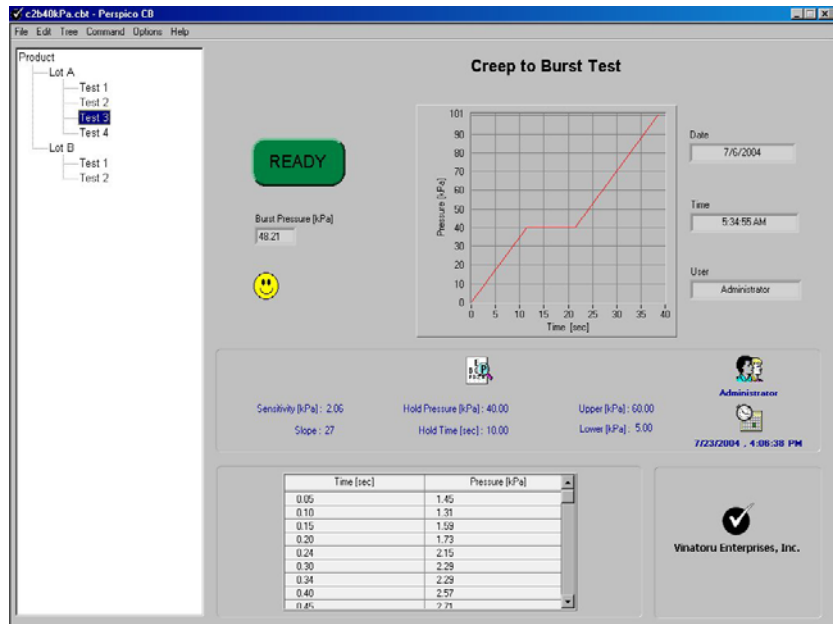
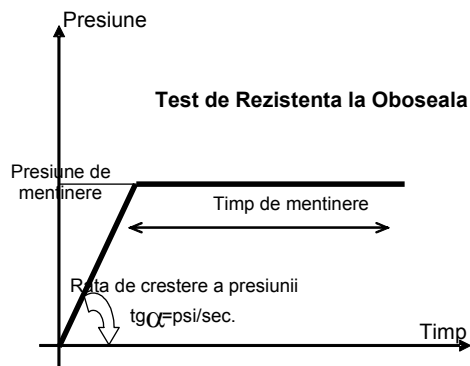
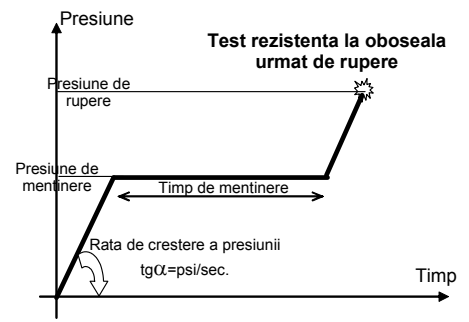
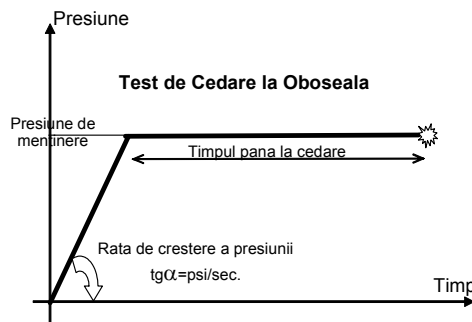
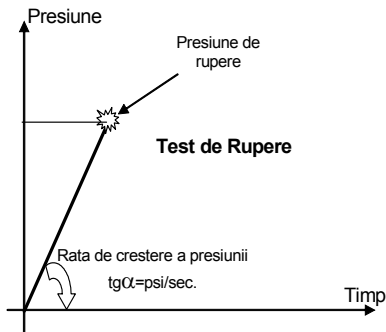
Este format din două părți: partea hardware cu care se testează efectiv și partea de software care coordonează, verifică toate funcțiile aparatului, colectează și analizează datele. Sistemul de testare acoperă 4 metode diferite de testare după cum urmează:

**1 Test de Rupere** măsoară rezistența maximă a unei lipituri sau a pachetului prin presurizare internă până ce lipitura cedează (se deschide forțat prin distrugerea lipiturilor) sau pachetul se rupe. Testul măsoară presiunea maximă în interiorul pachetului înainte de rupere.

**2 Test de Rezistență la Oboseala (stres)** pachetele sunt presurizate intern până la o valoare specificată de presiune (tipic 80% din presiunea de rupere) și apoi menținute la această presiune un timp prestabilit. Rezultatul testului este stabilit printr-o decizie acceptat/rejectat decizie funcție dacă pachetul a rezistat sau nu.

**3 Test de Cedare la Oboseala (stres)** măsoară rezistența lipiturii pachetelor prin menținerea la o presiune prestabilită până ce pachetul cedează. Este înregistrat timpul cât lipitura / pachetul și-a menținut integritatea.

**4 Test de Rezistență la Oboseala (stres) urmat de Rupere** măsoară rezistența pachetelor prin presurizare la o valoare de presiune, menținere un timp prestabilit, urmate de o presurizare continuă până ce pachetul se rupe (pleznește). Această presiune este înregistrată și reprezintă valoarea maximă la care pachetul a rezistat.



Programul afișează informația utilizând o interfață grafică intuitivă, este ușor de folosit, este stabil și repetitiv. De asemenea generează raport de date în mod automat. Datele pot fi exportate pentru vizualizare cu Microsoft Excel. Sistemul se calibrează foarte ușor cu ajutorul unui dispozitiv de calibrare (inclus în sistem) și un manometru de precizie, proces ce se realizează prin program.

### **Specificatii:**

- Burst tester furnizează rapid și precis informații despre integritatea lipiturilor la pachete.
- Testarea controlată și monitorizată de calculator, cu software Perspico CB pentru achiziție de date.
- Multiple moduri de testare: Rupere, Rezistența la Oboseală, Cedare la Oboseală, Rezistența la Oboseală urmată de rupere
- Parametri de testare configurabili: presiuni de lucru și maxime, rata de presurizare, timpul de mentinere, sensibilitatea aparatului, unitățile de măsură pentru presiune
- Rezultate în format digital, facilități de încărcare și salvare proiecte (fișiere) și rapoarte tipărite
- Dimensiuni: 305mm Lungime x 368mm Latime x 410mm Înălțime
- Greutatea instrumentului: 12.5 kg
- Utilități necesare 220 Volți și 5.5 bar aer comprimat.

### **Aplicații:**

- Pungi din folie din materiale laminare
- Tăvi cu capac flexibil obținute prin termoformare
- Recipiente obținute prin injecție de material plastic
- Pachete flexibile

### **Caracteristici standard**

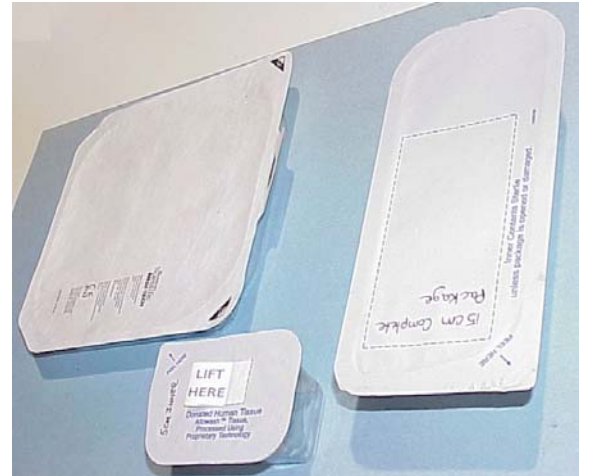
- Sistemul include Calculator Personal
- Perspico CB 2.0 software de control și monitorizare

**Va rugăm să ne contactați pentru mai multe detalii**

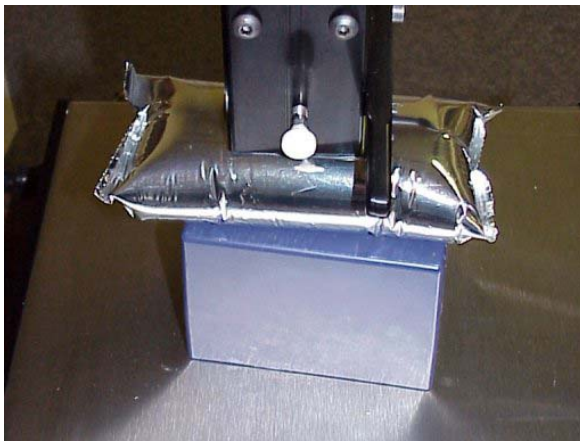
## Tipuri de ambalaje testate cu instrumentul Creep Burst Tester



Pungi din folie din materiale laminate,  
Pachete flexibile



Tăvi cu capac flexibil obținute prin  
termoformare, Recipiente obținute prin  
injecție de material plastic



Testarea ambalajelor de tip pachete flexibile prin presurizare  
conform cu metodele de testare ASTM F1140 and F2054  
utilizând instrumentul Creep Burst Tester